

# 索道安全報告書（2014-2015）

（2015 年）

## 沼尻スキー場

1. 沼尻 第1ペアリフト
2. 沼尻 第2リフト
3. 沼尻 第3リフト
4. 沼尻 第5リフト
5. 沼尻 第7リフト
6. 一本松 クワッドリフト

## 株式会社オーディエンスサービス

### 1. 利用者の皆様へ

当社の索道事業に対して、日頃よりご利用とご理解を賜り、誠にありがとうございます。

当社は「安全の確保」をその企業行動指針の第一として掲げるマックアースグループの一員として、株式会社マックアースの運営方針に従い全ての役職員は行動しており、皆様に安心してマウンテン・レジャーを楽しんで頂けるよう、法令遵守とともに安全輸送に努めております。

本報告書は、鉄道事業法に基づき、安全輸送の取組みと実態について、広くご理解いただくために公表するものであります。皆様からの声に耳を傾け輸送の安全に役立てたく、積極的なご意見を頂戴できれば幸いです。

株式会社オーディエンスサービス（沼尻スキー場）

代表取締役 一ノ本 達己

### 2. 基本方針と安全目標

#### （1）基本方針

当社の経営理念の第一は安全の確保です。「安全基本方針」を次のように掲げ、代表取締役以下従業員全員に周知、徹底しております。

1. 一致団結して輸送の安全の確保に努めること。
2. 法令及び関連する規定をよく理解し、これを遵守し、忠実に職務に遂行すること。
3. 推測に頼らず確認の励行に努め、疑義のあるときは最も安全と思われる取り扱いに努めること。

#### （2）安全目標

索道輸送安全目標（平成27年）は次表のとおりです。今年度も索道運転事故（人身傷害事故）の発生はなく、無事終了できました。引き続き従業員一同、安全意識の向上を掲げ、目標達成に向けて取り組む所存です。

### 3. 事故の発生状況とその再発防止措置

#### (1) 索道事故（人身事故）

索道事故はありません。

#### (2) 災害（地震・風害・豪雪など）

平成26年度 災害による運行停止はありません。

シーズン中、風の状況により1日のスキー場の全休がありました。

風の状況により一部のリフトを停止しました。

#### (3) インシデント（事故の兆候）

ありません。

#### (4) 行政指導等

ありません。

### 4. 輸送の安全確保のための取組み

#### (1) 人材教育

当社では、シーズン営業開始前に施設及び取扱いについて安全教育を実施しております。

##### 【従業員研修会の風景】



#### (2) 緊急時対応訓練

毎年、シーズン営業開始前に、従業員一同にて安全に対しての講義と救助訓練を実施しています。

##### 【救助訓練実施の風景】



### (3) 各種索道研修会の参加

#### 1. 東北索道協会主催

平成26年度索道技術管理者研修会（1日間） 1名

平成26年度索道技術管理員等講習会（2日間） 2名

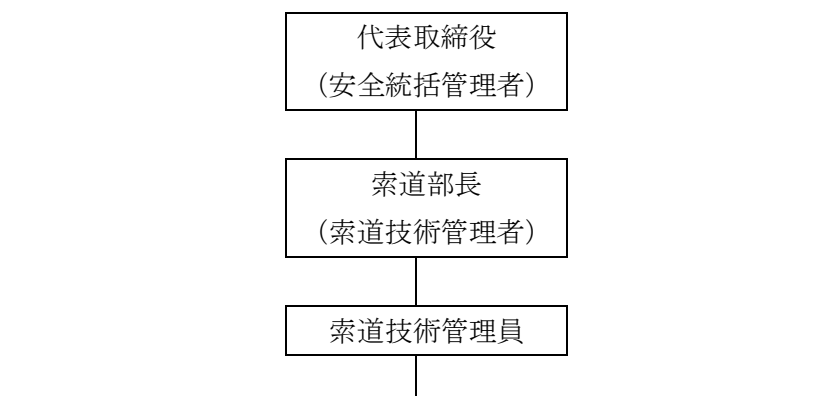
### (4) 安全のための投資と支出

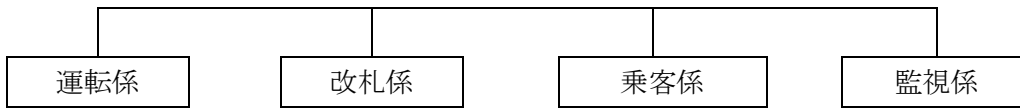
平成26年度は、沼尻第7ペアリフトの機械室の塗装工事を行いました。

内部監査を実施し安全運行に心がけております。

#### 5. 当社の安全管理体制

代表取締役をトップとする安全管理組織を構築し、各責任者の責務を明確にしています。





代表取締役 (安全統括管理者)	輸送の安全の確保に関する最終的な責務を負う。 索道事業の輸送の安全の確保に関する業務を統括する。
索道部長 (索道技術管理者)	安全統括管理者の指揮の下、索道の運行の管理、索道施設の保守の管理その他の技術上の事項に関する業務を統括管理する。
索道技術管理員	索道技術管理者の指揮の下、索道技術管理者の行う業務を補助する。

## 6. 利用者の皆様の連携とお願い

(1) 14-15シーズンは事故もなく無事営業を終了することができました。

本シーズン、沼尻スキー場をご利用いただき多くのお客様に感謝申し上げます。

今後も従業員教育及び安全管理と機械の整備に努め、安全なスキー場を提供できるよう努力し、お客様の期待に応えられるよう努めてまいります。

お客様からお寄せいただきましたお声を真摯に受け止め、より信頼され安全サービスが提供できるよう役立てます。

### (2) リフト乗車時の注意事項

- ① 乗り方に慣れないお客様は、係員にその事を申し出て下さい。
- ② 空き缶・タバコの吸殻・その他の物品を、乗っているリフトから投げ捨てないで下さい。
- ③ 搬器から飛び降りたり、搬器を揺らさないで下さい。
- ④ 衣服・携帯品・髪の毛等が、施設に巻き付かないよう注意して下さい。
- ⑤ 改札後は係員の指示に従って下さい。

平成 27 年 10 月

## 7. 連絡先

安全報告書へのご感想、当社の安全への取組みに対するご意見をお寄せ下さい。

〒969-2752

福島県耶麻郡猪苗代町大字蚕養字沼尻山甲2855-434

沼尻スキー場 (株式会社オーディエンスサービス)

TEL. 0242-67-1251 FAX. 0242-67-1240

URL <http://www.numajiri-ski.jp>

